

Como funciona a plataforma da Wellbe?





A Wellbe é uma healthtech brasileira fundada em 2017, que atua na área de inteligência de dados para saúde corporativa, promovendo uma gestão de saúde eficiente, voltada ao bem-estar e à economia. O objetivo principal é ajudar corretoras de saúde que fazem a gestão de apólices PJ a promoverem qualidade de vida para os colaboradores nas empresas, por meio da gestão de saúde baseada em dados, reduzindo custos assistenciais e focando em estratégias de prevenção e otimização da saúde corporativa.

Mas como fazemos isso?

Através de uma plataforma B.I. completa, com fácil usabilidade e uma enorme gama de funcionalidades, garantimos uma tecnologia de ponta para nossos clientes e revolucionamos o mercado da saúde suplementar!

Você pode contar conosco para realizar a gestão de saúde corporativa dos seus clientes! 😊

O que é uma plataforma de inteligência de mercado (B.I)?

Uma plataforma de B.I. é, basicamente, uma ferramenta de análise e inteligência de dados que transforma informações em estratégias de ação, para impulsionar os resultados de uma empresa. Na área da saúde, é um sistema completo para coletar, organizar e avaliar a saúde de

qualquer população pré-definida, com todos os elementos, relatórios e ferramentas necessários para desenvolver intervenções de melhoria a médio e longo prazo, reduzindo custos e aumentando a qualidade de vida dos colaboradores.

Saiba mais sobre como funciona o nosso software neste infográfico que preparamos para você! 🚀

Principais funcionalidades



Perfil sociodemográfico

Identifica a população, as médias de idades dela e suas representações na conta. Esta funcionalidade é muito importante para entender de maneira geral o perfil de utilização da conta baseado nas pessoas que estão nela.

Indicadores de sinistro

Com a análise de sinistro, torna-se possível o entendimento de como está distribuído o sinistro da conta em comparação ao prêmio e qual a sinistralidade gerada por esses valores. É possível entender quais foram as competências que ultrapassaram o limite técnico do contrato e apurar as razões dessa ultrapassagem, entendendo se foram transitórios ou se poderão continuar gerando alto custo para a empresa. Há a inclusão, também, de todo o detalhamento dos eventos em saúde realizados pela carteira estudada, no qual podemos encontrar estudos de alto custo, análise dos maiores usuários e seus respectivos impactos no sinistro da conta e verificamos os casos de internações e reinternações.



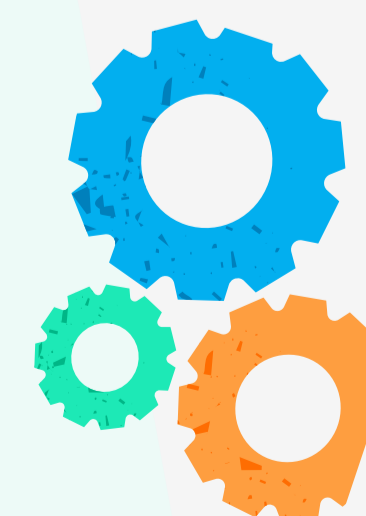
Indicadores de gestão de saúde e risco

Inclui todo o detalhamento dos eventos em saúde realizados pela carteira estudada, no qual podemos encontrar estudos de alto custo, análise dos maiores usuários e seus respectivos impactos no sinistro da conta e verificamos os casos de internações e reinternações.

Através da predição de risco e rastreamentos de eventos de alto custo, conseguimos identificá-los precocemente através de algoritmos e estruturar estratégias de atuação mais assertivas e eficientes.



Gestão de atestados e absenteísmo Tem como função estruturar os dados das ausências dos profissionais e detalhar os motivos desses acontecimentos e suas relações com a utilização do plano de saúde. Com ele, é possível acompanhar quais os cargos que têm maior afastamento, quantidade de dias e horas afastados e o custo que isso gerou. Há também a verificação do custo de afastamento do colaborador, o custo e causas assistenciais relacionadas ao uso do plano de saúde no período de afastamento.



Principais relatórios



Dashboard COVID-19

O Dashboard Covid-19 traz as principais informações dos exames, procedimentos e internações realizados em decorrência da COVID-19, facilitando a identificação do sinistro causado pelo vírus, bem como o seu impacto no sinistro total da conta. Além disso, traz uma análise comparativa entre o período pré-pandemia e após o início da pandemia.



Indicadores de utilização

Os indicadores de utilização trazem um comparativo entre os dados coletados pela Agência Nacional de Saúde Suplementar (ANS) em relação à utilização do plano de saúde a nível nacional e os panoramas de utilização da carteira que está sendo analisada. Eles são balizadores para entender as categorias de maior utilização, ou até mesmo casos de utilização acima da média.



Dashboard de gerenciamento das contas

Nesse dashboard, é possível acompanhar as informações gerenciais das contas, como datas de início de contrato, índices de reajuste, competências que precisam de atenção, entre outras.



Detalhamento de contas, prestadores e eventos

O detalhamento de contas funciona como o prontuário de utilização do beneficiário. Nele, é possível identificar uma linha do tempo de eventos de saúde realizados, seus prestadores, data de competência, CIDs, categorias e custos dos eventos.

Vantagens

O que não falta são vantagens quando se utiliza a nossa plataforma!



Ganhos na retenção e conquista de novos clientes: somos um diferencial competitivo na sua corretora de saúde!

Redução de até 50% do trabalho operacional da sua equipe: mais tempo para focar em estratégias!



Plataforma intuitiva, de fácil navegação e customizável: personalize com a logo da sua empresa!

Relatórios completos e integração de dados segura, de acordo com a LGPD!



Equipe de atendimento e suporte para ajudar você e sua equipe com todas as suas dúvidas no dia-a-dia!

Suporte de uma equipe de saúde multidisciplinar, composta por médicos, enfermeiros e gestores de saúde, com comitês de saúde e elaboração de calendário anual de atividades preventivas!



Implementação

O processo de implementação dos dados na plataforma B.I. da Wellbe depende do sigilo médico da empresa acordado com a operadora. Se a empresa ainda não tiver assinado um termo de sigilo médico, este processo de implementação terá quatro etapas:

1

Reunião de alinhamento com o nosso time de sucesso do cliente, que é feita para conhecer melhor a operação e entender quais são as expectativas do cliente em relação a Wellbe, além de alinhar todos os processos da fase inicial. Nessa reunião, são solicitados todos os dados para a composição do termo de sigilo médico que, basicamente, consiste na Razão Social, CNPJ, nome e e-mail do responsável pela empresa e, em alguns casos, número da apólice e início da vigência do contrato.

2

Assinatura do termo de sigilo médico. Nosso time de sucesso do cliente é responsável por conduzir o processo junto à operadora. Essa assinatura pode ser física, mas priorizamos a assinatura digital, feita pela plataforma Clicksign.

3

Espera do envio das bases ao nosso médico por parte da operadora, após a assinatura de todas as partes. Assim que recebidos, os arquivos são direcionados ao nosso time de tecnologia, que fará toda a implementação dos dados na plataforma B.I.

4

Compartilhamento do acesso ao cliente. Após a implementação dos dados, o acesso será fornecido ao cliente, que já poderá desfrutar de todas as funcionalidades disponíveis em nossa plataforma!



Fale com nosso time de especialistas e faça a gestão de saúde das suas apólices PJ com tecnologia e inteligência de dados, modernizando o seu negócio, retendo mais clientes e ganhando diferencial competitivo no mercado!

Solicite uma demonstração!

